

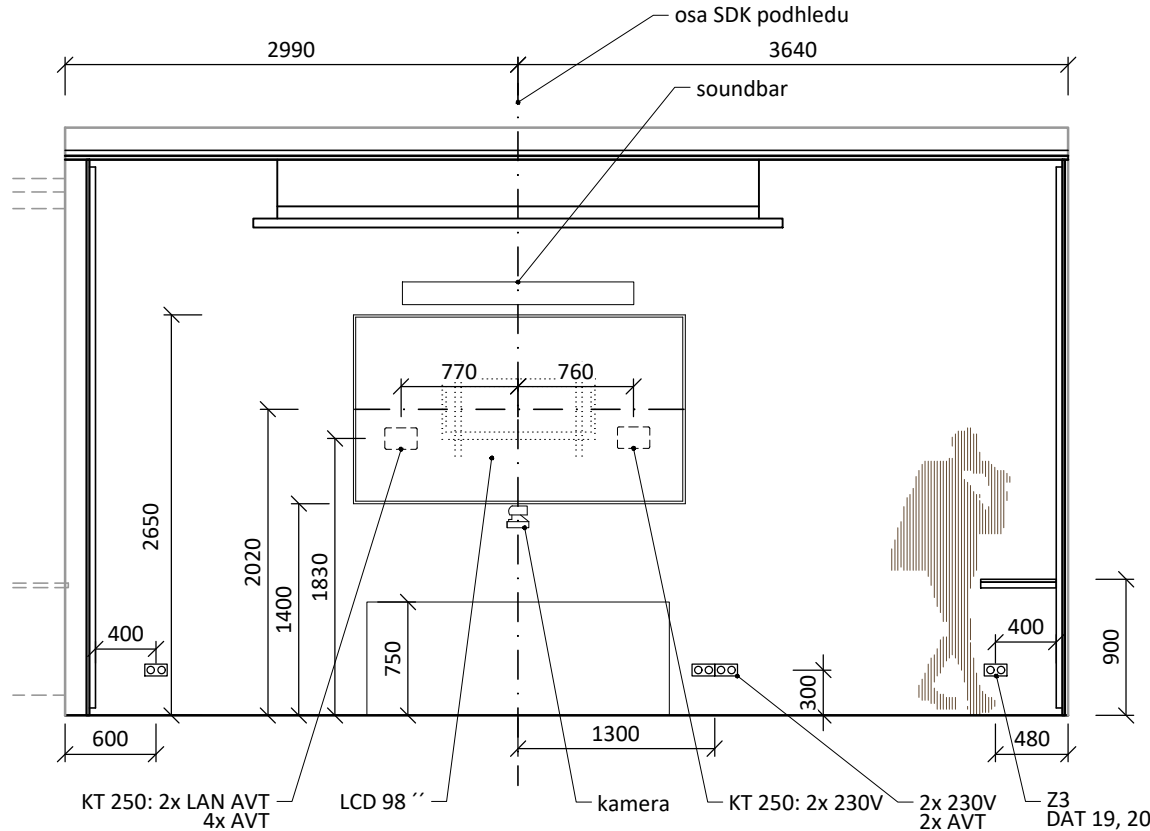
LEGENDA PŘEKLADŮ:

- P1** ZDĚNÝ KLENUTÝ PŘEKLAD Z CPP, CIHLY KLADENÉ NA VÝŠKU (290 MM); PŘED PROVEDENÍM BUDE PROVEDENO PROVIZORNÍ PODCHYCENÍ ZDIVA
- P2** OCEL PŘEKLAD 2x L70, DL. 1,2 M - CELKEM 15,3 kg
- P3** OCEL PŘEKLAD 1x I100, DL. 1,2 M - CELKEM 10,0 kg

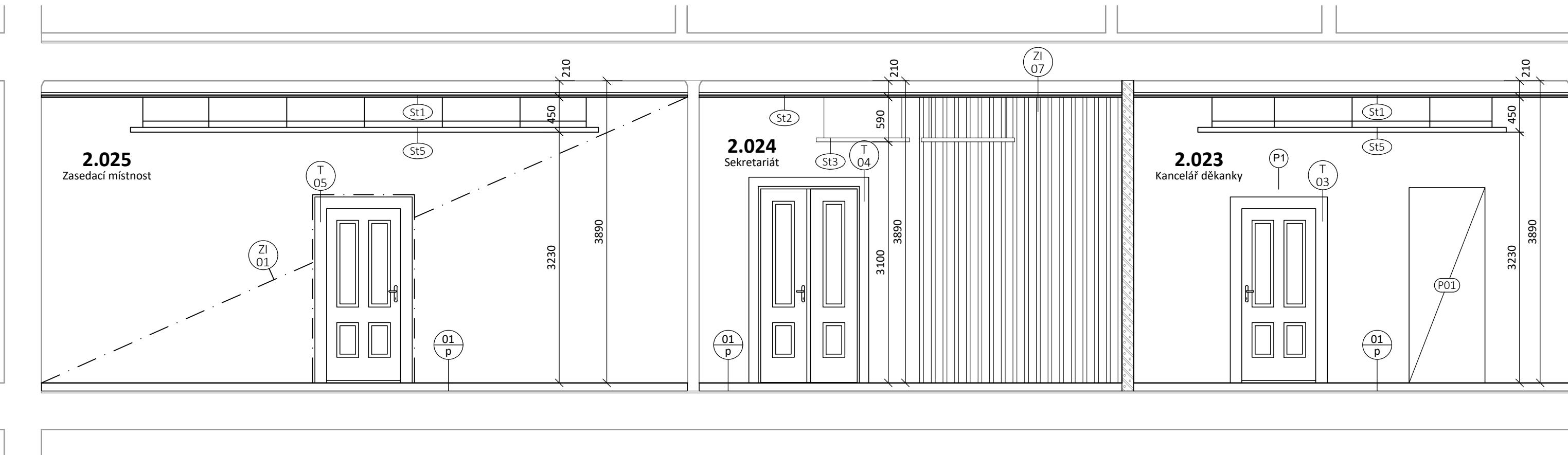
POZNÁMKY:

- VEŠKERÉ POUŽITÉ VÝROBKY BUDOU DOLOŽENY TECHNICKÝM LISTEM VÝROBCE
- VEŠKERÉ NEJASNOSTI KONZULTUJTE S PROJEKTANTEM
- NOVÉ ZDIVO BUDE PROVÁZÁNO SE ZDIVEM STÁVAJÍCÍM
- SOUČÁSTÍ STAVEBNÍCH PRACÍ BUDOU PŘÍPRAVNÉ PRÁCE PRO ROZVODY TZB (DRÁŽKOVÁNÍ, PROSTUPY, ZAPRAVENÍ, ATP.)
- REVIZNÍ DVÍŘKA K ROZVODŮM VNITŘNÍHO VODOVODU A KANALIZACE JSOU SOUČÁSTÍ DODÁVKY ZTI
- SÁDROKARTONOVÉ KONSTRUKCE BUDOU PROVEDENY SYSTÉMOVĚ DLE TECHNICKÝCH POŽADAVKŮ VÝROBCE
- VYSRAVENÍ STÁVAJÍCÍCH OMÍTEK V NUTNÉM ROZSAHU, DOSÁDROVÁNÍ URAŽENÝCH ROHŮ A POŠKOZENÝCH ČÁSTÍ OMÍTEK

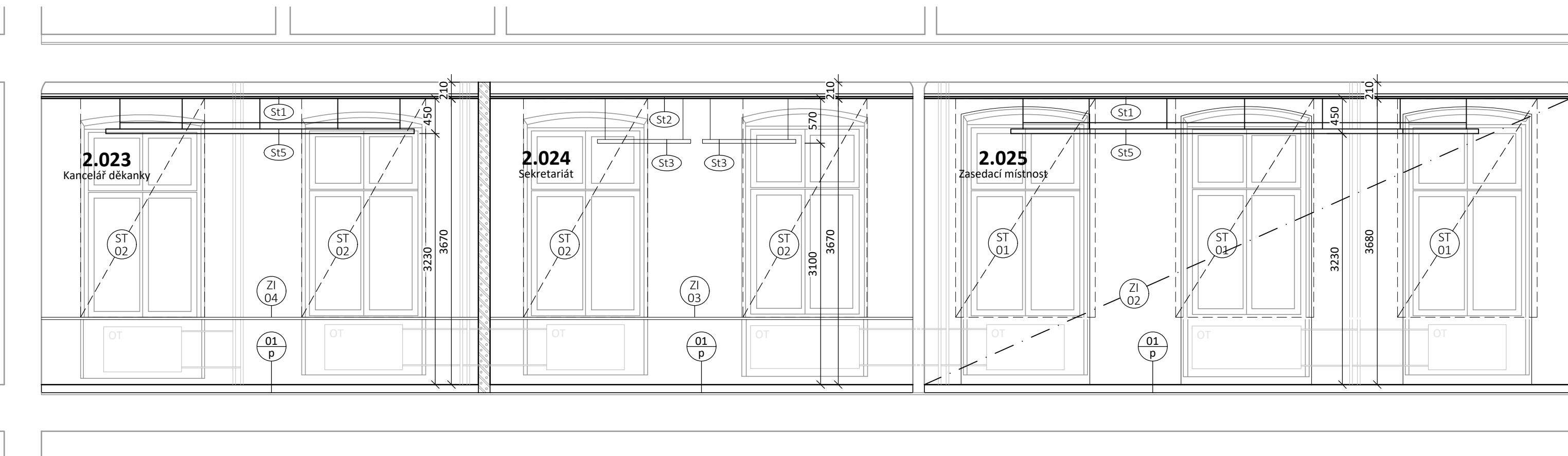
ŘEZPOHLED E-E' - NAVRŽENÝ STAV



ŘEZPOHLED A-A' - NAVRŽENÝ STAV



ŘEZPOHLED B-B' - NAVRŽENÝ STAV



LEGENDA MÍSTNOSTÍ

OZN.	ÚČEL MÍSTNOSTI	PLOCHA [m²]	S. V. KČNÍ [m] S. V. PODHL. [m]	DRUH PODLAHY	POVRCH. ÚPR. STĚN	POVRCH. ÚPR. STROPŮ	POZNÁMKA
2.002	CHODBA	47,97	3,855	TERAZOVÁ PODLAHA	02/p	OMÍTKA	TERAZZO SOKL
2.008	CHODBA	13,88	3,855	TERAZOVÁ PODLAHA		OMÍTKA	TERAZZO SOKL
2.023	KANCELÁŘ DĚKANA	37,30	3,900 3,675/3,230	PARKETOVÉ VLYSY	01/p	OMÍTKA	AKUST. + LAMEL. PODHLED
2.024	SEKRETARIÁT	36,10	3,885 3,675/3,100	PARKETOVÉ VLYSY	01/p	OMÍTKA	CELOPL. + ZAVĚŠ. AKUST. PODHL.
2.025	ZASEDACÍ MÍSTNOST	55,1	3,885 3,675/3,230	PARKETOVÉ VLYSY	01/p	OMÍTKA	AKUST. + LAMEL. PODHLED DŘEVĚNÝ OBKLAD

LEGENDA MATERIÁLŮ A PLOCH:

- STÁVAJÍCÍ KONSTRUKCE ZDĚNÉ
- STÁVAJÍCÍ SDK PŘEDSTĚNA
- ZDIVO Z PLNÝCH PÁLENÝCH CIHEL
- SÁDROKARTONOVÁ PŘÍČKA NA KOVOVÉ KONSTRUKCI R-CW 75, OPLÁŠTĚNÁ OBOUSTRANNĚ KOMBINACÍ DESEK 1x 12,5 STANDARD (VNĚJŠÍ) + 1x 12,5 VYSOKOPEVNOSTNÍ (VNITŘNÍ) S MINERÁLNÍ IZOLACÍ TL. 60 mm OBJ. HMOTNOST MIN. 15 kg/m², CELKOVÉ TL. 125 mm, MIN. VZDUCHOVÁ NEPRŮZVUČNOST 57 dB

LEGENDA POPISEK:

- P01** VYZDĚNÍ OTVORU DO PODOBY NIKY Z PLNÝCH PÁLENÝCH CIHEL DO TL. STĚNY 300 mm, NOVÉ ZDIVO BUDE PROVÁZÁNO SE STÁVAJÍCÍM; ZDIVO V BÝVALÉM OTVORU BUDE OMÍTNUTO, ZAPRAVENY NEDOSTATKY A OBNOVENA BUDE SOKLOVÁ UŠTA
- P02** DO STÁVAJÍCÍ SDK PŘEDSTĚNY BUDE INSTALOVÁN NOVÝ ROZVOD CHLADIVA (VIZ PROJEKT D.1.4.1 - CHLAZENÍ). STĚNA BUDE ROZEBRÁNA POUZE V MINIMÁLNÍM ROZSAHU PRO INSTALACI, PO NÍ BUDE NOVĚ OPLÁŠTĚNA SDK 1x 12,5.
- P03** OČIŠTĚNÍ A NOVÝ NÁTĚR ROZVODŮ A OT ÚSTŘEDNÍHO TOPENÍ

výšk. systém místní

INVESTOR: Masarykova univerzita, se sídlem Žerotínovo náměstí 617/9, 601 77 Brno	POParch POParch s.r.o., Volfova 8, 612 00 Brno IČ 04593103 SO.01 - REKONSTRUKCE DĚKANÁTU A PERSONÁLNÍHO ODDĚLENÍ			
MÍSTO: Pedagogická fakulta MU, se sídlem Poříčí 623/7, 639 00 Brno				
STUPEŇ: DOKUMENTACE PRO PROVEDENÍ STAVBY				
ODDÍL: D.1.1 - ARCHITEKTONICKO-STAVEBNÍ ŘEŠENÍ	AKCE: STAVEBNÍ ÚPRAVY A INTERIÉROVÉ ŘEŠENÍ PRACOVEN DĚKANÁTU PDF MU			
ODPOVĚDNÝ PROJEKTANT: Ing. arch. Marika Pajgrtová	HLAVNÍ INŽENÝR PROJEKTU: Ing. arch. Jan Podešva			
VYPRACOVAL: Bc. Vít Burian				
OBSAH VÝKRESU: ŘEZPOHLEDY DĚKANÁTU - NAVRŽENÝ STAV	FORMÁT: 4x A4	ČÍSLO ZAKÁZKY: 2302	Č. VÝKR. D.1.1.B-05	SADA:
	DATUM: 03/2023	MĚŘÍTKO: 1:50		